
KATALOG STANOVA Jordanovac 39



2022



TEH – GRADNJA d.o.o.
teh-gradanja@teh-gradnja.hr

OPIS PROJEKTA

Stambena građevina smještena na k.č. 4507 k.o. Maksimir

Površina parcele – 481 m²

Bruto površina objekta – 683,51 m²

Građevina ima 7 (sedam) stambenih jedinica sa 7 (sedam) pripadajućih spremišta te 9 (devet) parkirnih mjesta od toga 8 (osam) u podrumu i 1 (jedno) u prizemlju

- Podzemni dio: spremišta i parkirna mjesta
- Nadzemni dio: 7 stanova u visini 4 nadzemne etaže:
prizemlje (stan S1 i S2),
1.kat (stan S3 i S4),
2.kat (stan S5 i S6),
3.kat je oblikovan kao uvučena etaža (stan S7)

OPIS KONSTRUKCIJE I MATERIJALA

Konstrukcija: armirano betonska

(zidovi, stupovi, grade, međukatne i krovne ploče)

Temeljenje: armirano betonska ploča

Stubište: armirano betonsko, trokrako, pozicionirano oko arm.bet. okna dizala

Pregradni zidovi: blok opeka ili gips karton

Pročelja: ETICS kontaktna fasada od mineralne vune 15cm

Vertikalni transport: dizalo tvrtke „Siget“ sa četverogodišnjom garancijom i trokrako stubište

Vanjske ograde: (terase u prizemlju i loggiaama 1.,2.,3.kata): čelična pocinčana bojana ograda

Krov: ravni, neprohodni

GRIJANJE I HLAĐENJE

Grijanje: plinsko etažno – radijatori, dodatno multisplit sustav grijanje, električno podno grijanje kupatila

Hlađenje: wifi klima uređaji u multisplit izvedbi

OPREMA STANOVA

Sanitarna oprema: proizvođač Duravit

- wc školjka D-neo rimless sa soft close daskom i sistemom za jednostavnu demontažu daske
- upuštena tuš kada Starck Slimline sa staklenom kabinom
- mješalica za tuš kadu, podžbukna D-neo sa diverterom za kadu/tuš, nosačem glave tuša, ručka tuša
- kada ugradbena D-neo
- mješalica za kadu D-neo sa tuš setom (klizna šipka, crijevo i ručka tuša)
- kupaonski ormarić D-neo
- umivaonik oval D-neo





Završne obloge podova: hrastov parket klasa E (ekstra) troslojni, keramika gres porculan



Slika: Primjer polaganja hrastovog parketa klasa E - ekstra

Vanjska stolarija: Prozori drvo - aluminij sa troslojnim staklom, električne podizne rolete, komarice na svim prozorima i kliznim stijenama



Slika: Pana preimer flat profil - drvo aluminij

Unutarnja stolarija:

- konstrukcija krila od masiva, bijela
- ispunjena šuplja iverica
- zvučno izolirana
- skrivene spojnice
- magnetna brava

Ulazna vrata u stan:

- čelična protuprovalna, protupožarna puna jednokrillna zaokretna vrata
- toplinska i zvučna izolacija sa protupožarnom ispunom
- multi-lock brava i cilindar s 5 ključeva, samostalna kontrola pristupa ulaza sa otiskom prsta, karticama ili mobilnih šifri
- 7 aktivnih točaka zaključavanja na strani brave
- 4 nepokretne točke zaključavanja na strani panta
- širokokutna špijunka
- sigurnosni dovratnik za slučaj slijeganja ili potresa
- dvije pomične metlice
- sigurnosni graničnik otvaranja



Slika: Ulazna vrata u stan – unutarnja bijela fronta i vanjska wenge fronta

Slika: Kontrola pristupa ulaska u stan

Električno punjenje automobila: priprema za električno punjenje automobila unutar garažnih parkirnih mjesta

Protuprovalni sigurnosni sustav zaštite:

- vanjske kamere na pozicijama ulaz u zgradu i ulaz u garažu
- priprema za senzore alarmnog sustava unutar stanova S1 i S2 – prizemlje
- protuprovalna ulazna vrata u stanove opremljena dodatnom kontrolom pristupa ulaza sa 300 otisaka prsta, 10000 kartica ili šifri
- video portafon, color kamera 170 stupnjeva FishEye, zvučnik i mikrofon

PREDVIĐENI ENERGETSKI RAZRED

Specifična godišnja potrebna energije za grijanje: C

Specifična godišnja primarna energija: A+

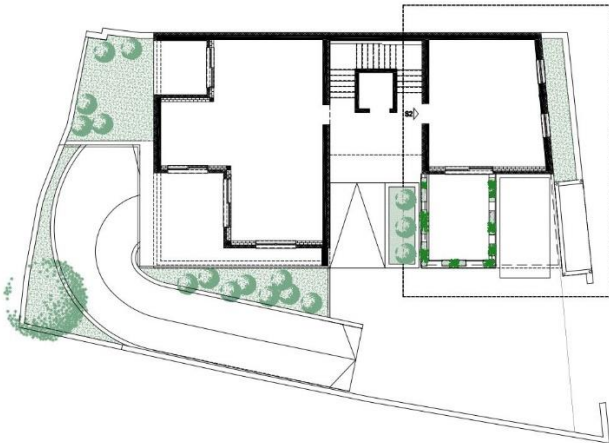
VIZUALIZACIJA PROJEKTA



PRIZEMLJE

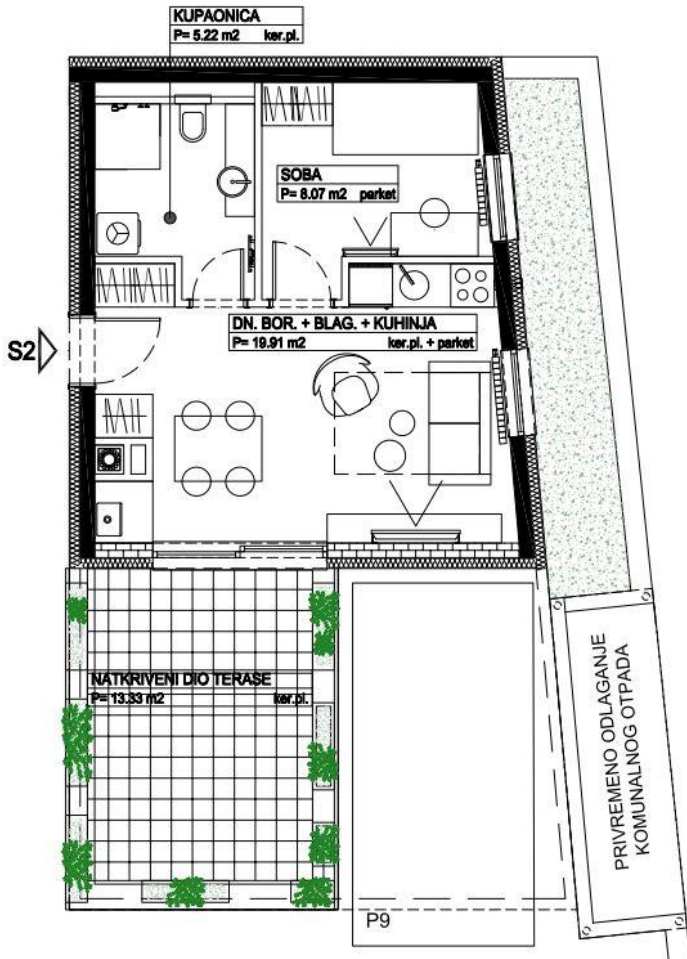
STAN S2

HEMA POLOŽAJA



STAN S2			
NAZIV PROSTORIJE	STVARNA KORISNA POVRŠINA (m ²)	koef.	KORISNA VRIJEDNOST POVRŠINE (m ²)
STAN S2 - prizemlje			
dn. boravak, blagovaonica i kuhinja	19,91	1	19,91
kupaonica	5,22	1	5,22
soba	8,06	1	8,06
UKUPNO zatvoreni dio	33,19		33,19
natkrivena terasa	13,33	0,5	6,67
UKUPNO otvoreni dio	13,33		6,67
UKUPNO S2	46,52		39,86
PM 9	12,50	0,30	3,75
STAN S2 + PM 9	59,02		43,61

TLOCRT



3D VIZUALIZACIJA





INVESTITOR:
TEH-GRADNJA d.o.o.
Ksenije Kantoci 3
10020 Zagreb

KONTAKT:
mob: +385915593234
e-mail: sonja.beara@teh-gradnja.hr
e-mail: teh-gradnja@teh-gradnja.hr